

ARMERINGENS PLACERING

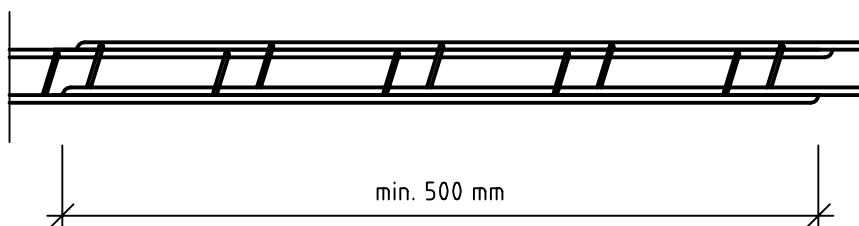
ARMERINGEN INLÄGGS SYMMETRISKT I LIGGFOG MED ETT TÄCKSKIKT AV MINST 15-50 mm I HORIZONTALLED. STÅLET SKALL INMURAS SÅ, ATT DET HELT OMGES AV MURBRUK. DETTA ÅSTADKOMMES GENOM ATT MAN LÄGGER UT BRUKSKLICKAR PÅ ETT AVSTÅND AV C:A 50 cm FRÅN VARANDRA OCH TRYCKER NED ARMERINGENSSTEGEN I DESSA.

Miljöklasser	MX1		MX2		MX3		MX4		MX5	
	Innerväggar i normal miljö, inre skal i dubbelmurar, blockväggars varma insida, källarväggar med 2-stegstätning		Innerväggar i fuktig miljö, yttreväggar ej utsatta för frost/fö eller aggressiv kemisk miljö, övriga källarväggar		Murverk som klass MX2 även utsatt för frost/töcykler		Oputsade skalmurar utsatta för slagregn, konstruktionsdelar med hög fuktbelastning och kloridförekomst		Ytter- och innerväggar i aggressiv industriatmosfär	
Typ av armeringsstål	Godkänd	Täckskikt	Godkänd	Täckskikt	Godkänd	Täckskikt	Godkänd	Täckskikt	Godkänd	Täckskikt
Brictec BS*	Ja	15	Ja	15	Ja	15	Ja	15	Ja	15
Brictec Bi37R och Bi50R	Ja	15	Ja	15	Ja	15	Ja	20	Nej	-
Brictec Bi40Z och Bi50Z	Ja	15	Ja	35**	Ja	50**	Nej	-	Nej	-
Brictec Bi 40 och Bi50	Ja	25	Nej	-	Nej	-	Nej	-	Nej	-

Källa: Boverkets författningssamling

* Rostfri, syrafast armering är så sällsynt förekommande att den endast tillverkas på beställning

** Kontakta Murma vid tveksamhet



SKARVNING

SKARVNING AV ANNAN ARMERING ÄN BALKARMERING UTFÖRS SOM OMLOTTSKARVNING MED MINST 500 mm ÖVERLAPPNING. I LIGGFOGAR ARMERADE MED 2 STEGAR FÖRKJUTS SKARVARNA SINSEMELLAN MINST C:A 1000 mm. DETSAMMA GÄLLER MELLAN ANGRÄNSANDE ARMERADE FOGAR I HÖJDLED. SKARV FÖRLÄGGES MINST 1000 mm FRÅN VERTIKALT STÖDSNITT.

OBS ! BALKARMERING FÅR ALDRIG SKARVAS.



Askims Verkstadsväg 14 ■ 436 34 Askim
Telefon: 031-99 20 45 ■ info@murma.se
www.murma.se

INNEHÅLL

BRICTEC MURVERKSARMERING
ARMERINGENS PLACERING (TÄCKSKIKT)
SKARVNING AV ARMERING

DATUM

2000.09.14.

SKALA

15

Ritn. nr.

A003