

Murma GF Kombiplåt

Vattenutledare och glidskikt
för skalmurar och homogena murverk



- Tre delar
- Utjämnar rörelseskillnader
- Enkel att anpassa
- Lång livslängd

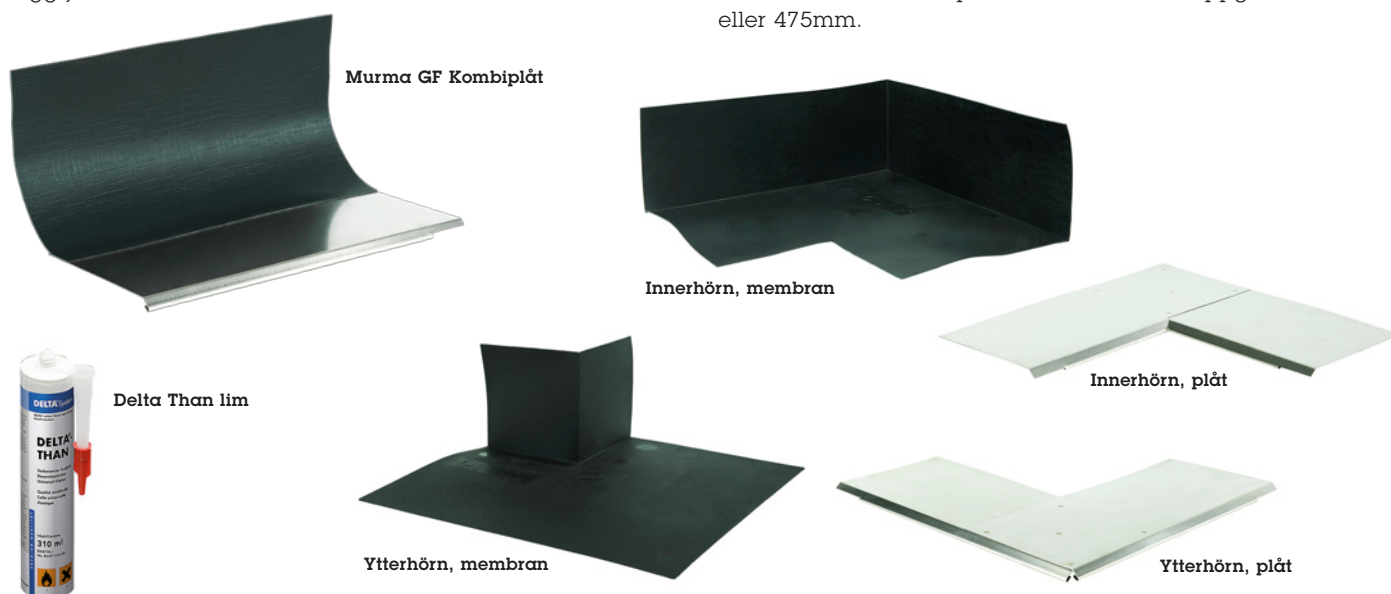
Så här fungerar Murma GF Kombiplåt

Murma GF Kombiplåt är ett glidskikt kombinerat med en fuktspärr. Den används för montage under skalmur och medger större rörelser i skalmuren

Plastmembranet fungerar som vattenutledare och som fuktspärr för att skydda bakomliggande väggkonstruktion. Membranet är formbart och kan anpassas till olika väggjocklek.

Kombiplåten består av tre komponenter: plåt av rostfritt stål, ett membran av PVC samt lim av typen Delta-Thane. Dessutom finns det inner- och ytterhörn.

Plåten och membranets längd är 2400mm, plåtens bredd 130mm och membranet finns i 2 olika bredder – 175 och 365 mm. Membranet är förlimmat 20mm in på plåtens bakkant så att kombiplåtens totala bredd uppgår till 285 eller 475mm.



Dragsprickor i murverk

När fri krympning eller temperaturrelaterad sammandragning av en murad vägg hindras uppstår horisontella dragspänningar längs väggens hindrade kant. Överskrider dragspänningarna murverkets hållfasthet uppstår sprickor. Fastlåsningen av en vägg är själva orsaken till uppkomsten av dragsprickor. Användandet av glidskikt mellan vägg och fundament motverkar fastlåsningen.

Faktorer som påverkar uppkomsten av dragsprickor:

- Väggens höjd/längdförhållande
- Glidskiktets mekaniska egenskaper
- Närvaro av öppningar
- Murbrukets och teglets mekaniska egenskaper
- Vertikala laster

Rekommenderade avstånd i meter mellan vertikala rörelsefogar (dilatationsfogar)

Murma Grundplåt Kombi underlättar skalmurens rörelser och gör att avståndet mellan dilatationsfogarna i många fall kan ökas.

Se nedanstående tabell. I rekommendationerna förutsätts att väggöppningar ej förekommer.

Typ av murverk	Max avstånd mellan vertikala rörelsefogar i meter				Rekommendationer i svenska handböcker utan hänsyn tagen till glidskikt och/eller armering
	Utan glidskikt		Med glidskikt		
	Oarmerat	Armerat	Oarmerat	Armerat	
Tegel	15	20	20	30	10-15 ¹
Kalksandsten	10	15	15	20	10-15 ¹
Betongsten	6	10	10	15	10 ¹
Betonghålblock	6	10	10	15	10 ¹
Lättklinker	6	10	10	15	10 ¹
Lättbetong	-	-	-	-	10 ¹

1. Vid fasader med många öppningar och svag snitt bör man gå ned något i maximala avstånd mellan vertikala rörelsefogar.

Källa: Handboken, Rätt Murat och Putsat, avsnitt 7.2.5.

Ingående komponenter

Plåt av rostfritt stål

Plåten tillverkas av rostfritt stål med beteckningen EN 1.4301 och möter kraven på beständighet för ingjutet material i miljöklass MX1 t.om. MX4 enl. EN-1996-2:2005 (Eurokod 6). Plåtens egenskaper som glidskikt har provats av Lunds tekniska högskola, avdelningen för konstruktionsteknik.

Gummimembran "EXT Cladseal"

Cladseal EXT har en förnätad polymerstruktur som ger produkten unik elasticitet och oöverträffad åldringsbeständighet, utan problematiska tillsatser, under de mest skiftande miljö- och klimatbetingelser. Avancerad polymerteknologi gör det möjligt att uppnå dessa egenskaper med tunna materialtjocklekar. Lång livslängd i kombination med låg vikt och volym per installerad enhet ger en mycket resurssnål produkt i hela livscykeln.

Hörn

Delta-Thane är ett lim i form av en svart pasta med mycket goda fästegenskaper mot såväl glatta som skrovliga ytor. Kan även appliceras vid lägre temperaturer. Limmet innehåller butanon och etylacetat. Säkerhetsdatablad enligt EG-direktiv nr. 1907/2006 har utformats.

Lim Delta-Thane

Delta-Thane är ett lim i form av en svart pasta med mycket goda fästegenskaper mot såväl glatta som skrovliga ytor. Kan även appliceras vid lägre temperaturer. Limmet innehåller butanon och etylacetat. Säkerhetsdatablad enligt EG-direktiv nr. 1907/2006 har utformats.

Murma Grundplåt Kombi 285

	Artikelnummer	Längd mm	Bredd mm	Tjocklek mm	Material	Antal/förp.
Plåt	5285240J	2400	130	0,4	EN 1,4301	10
Membran		2400	175	1,0	Gummi	10
Montagemått		2380	285	-	-	

Murma Grundplåt Kombi 475

	Artikelnummer	Längd mm	Bredd mm	Tjocklek mm	Material	Antal/förp.
Plåt	5475240J	2400	130	0,4	EN 1,4301	10
Membran		2400	365	1,0	Gummi	10
Montagemått		2380	475	-	-	

Hörn

	Artikelnummer	Dimension mm
Innerhörn, rostfri plåt	5475300IH	0,4 x 300 x 300
Ytterhörn, rostfri plåt	5475300YH	0,4 x 300 x 300
Innerhörn, polyeten		1,2 x 150 x 400 x 400
Ytterhörn, polyeten		1,2 x 150 x 400 x 400

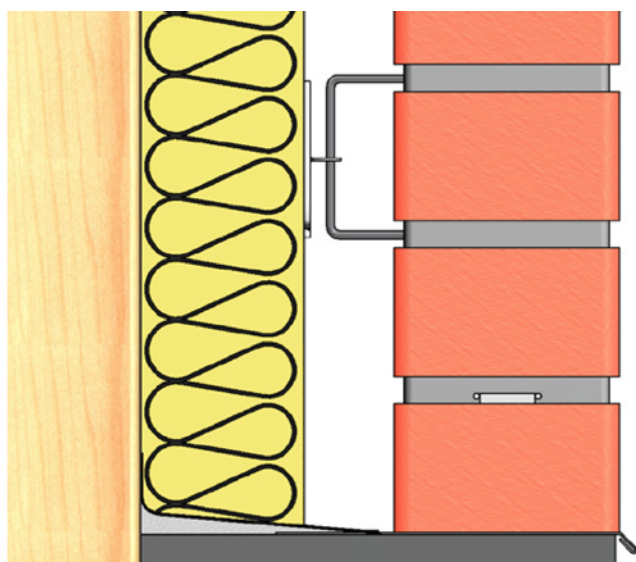
Lim

	Artikelnummer	Storlek ml	Kg/st	Antal/förp.
Delta-Thane	5475DT	310	0,375	12

Monteringsanvisningar

Montering av raka längder

Plåten läggs löst på ett avjämnande skikt av bruk mot grundkonstruktionen. Underlaget skall vara plant och plåten skall ligga i linje med ytterkanten på grundkonstruktionen så att droppnåsan sticker utanför sockeln. Membranet dras upp och fästs mot väggkonstruktionen genom att limmas fast med Delta-Thane. Tillse att det inte finns bakfall i membranet, utan skapa en lutning utåt under isolerskiktet t.ex. genom att bygga upp en kil av cellplast eller göra en bruksavjämning med ca 3% lutning under isoleringsskiktet. Det är viktigt att lutningen avslutas i bakkant av fasadteglet innan membranet övergår i plåtdelen.

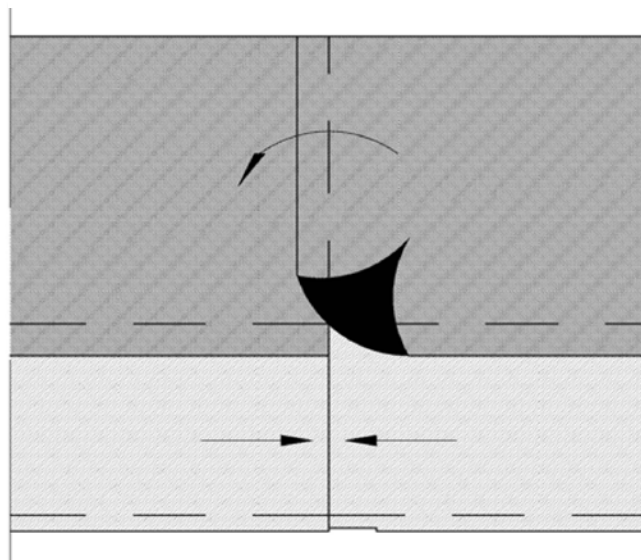


Montering av hörn

Vid montage i hörn används hörnmembran och plåt typ U vid utåtgående hörn och hörnmembran och plåt typ I vid inåtgående hörn. Lagg hörnplåten löst, direkt på ett avjämnande skikt av bruk, mot grundkonstruktionen. Se till att underlaget är plant och horisontellt och att plåten ligger i linje med ytterkanten på grundkonstruktionen. Lagg membrandelen över plåten och dikt an in mot hörnet. Anpassa membranets bredd till konstruktionen så att det överlappar plåten två cm. Limma fast membranet mot plåten med Delta-Thane. Skarva mot anslutande plåtar enligt skarvningsinstruktionen för raka längder.

Skarvning

Plåtarna skarvas enkelt genom att dessa kilas fast i varandra i droppnåsan och limmas ihop med Delta-Thane. Den lösa delen av membranet viks över nästa membran. Plåtar och membran limmas eller tejpas ihop. För att förhindra att fickor bildas mellan väggen och membranet skall även skarven mot väggen tätas med Delta-Thane. Limma membranet först mot väggen och täta därefter över skarven.



Rör genomföringar

Skär ett kryss i membranet med en kniv och trä röret genom hålet. För befintliga rör i grundkonstruktionen förlängs kryssets bakre linje enda ut till membranets bakkant. Tryck på membranet runt röret tills det kommer i kryssets mitt. Försegla och täta öppningen med Delta-Flexx band F100. Då bandet fäster omedelbart vid appliceringen rekommenderar vi att klippa eller skära tapelängder motsvarande tre gånger genomföringens diameter som sedan klistras runt röret. Delta-Flexx F100 kan även ersätta Delta-Thane limmet vid skarvning av plåtar.

Murma Byggmaterial AB är en komplett leverantör för murade och putsade byggnader. Vår verksamhet är uppdelad i tre områden:

Murverksprodukter – Armering, balkar till skalmurar, fästdon, grundplåt, murkramlor och murningsredskap. Ett mycket brett sortiment som förebygger murverksskador, förenklar arbetet och sänker kostnaderna.

Putsprodukter – Putssystem, färger, strukturfärger och spackel, verktyg och tillbehör. Med naturliga råvaror erbjuder vi beständiga och miljövänliga produkter som är säkra att arbeta med och ger ett optimalt resultat. I sortimentet ingår ett flertal oorganiska tunnputser och lag-ningsbruk både för nybyggnad och renovering.

Tegelprodukter – Handslaget fasadtegel, golvtegel, marktegel, taktegel samt kalkbruk. Ett unikt sortiment extra väl anpassat för renovering av byggnader med kulturhistoriskt värde.

Sedan starten 1976 har vi hela tiden försett marknaden med innovativa produkter som löser vanligt förekommande problem. Bakom utvecklingen av flera av våra produkter ligger mer än 30 års erfarenhet av murnings-entreprenader.

Murma Byggmaterial- för säkrare murverk



Murma Byggmaterial AB

Elementvägen 4 ■ SE-437 36 Lindome ■ Sweden
Telefon: +46 31 99 20 45 ■ Fax: +46 31 99 23 91
info@murma.se ■ www.murma.se

Återförsäljare