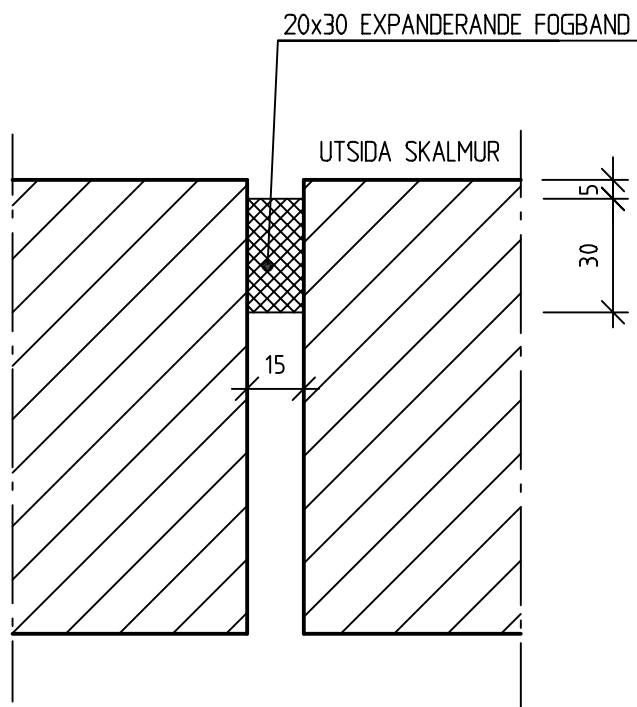
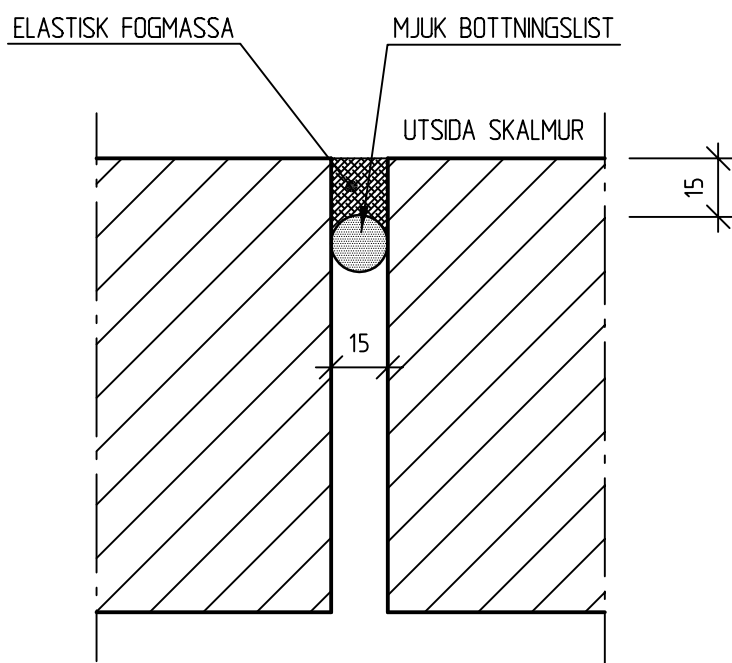


1.



2.



Rekommendationer om lämpliga avstånd mellan vertikala rörelsefogar och var de bör placeras beskrivs utförligt i Murmas handbok Armerat murverk kap. 6, Murteknik 1 eller i Handboken Rätt Murat & Putsat kap.7, sid 154.



Askims Verkstadsväg 14 ■ 436 34 Askim
Telefon: 031-99 20 45 ■ info@murma.se
www.murma.se

INNEHÅLL

DILATIONSFOG

1. RÖRELSEFOG MED EXPANDERANDE FOGBAND
2. RÖRELSEFOG MED ELASTISK FOGMASSA.

DATUM

2000.09.14.

SKALA

1:2

Ritn. nr.

D001